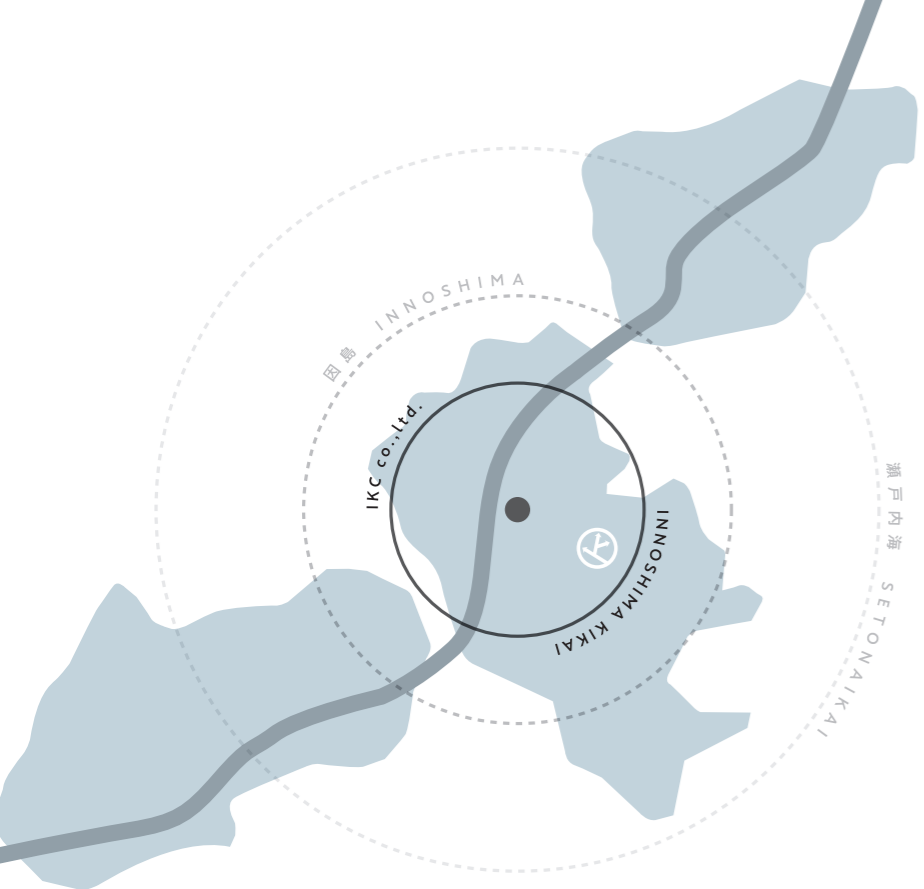


IKC & IK

Product Guide

総合カタログ



IKC co., Ltd.



INNOSHIMA
KIKAI

株式会社アイケーシー
因島機械株式会社



OFFICIAL WEB

〒722-2102 広島県尾道市因島重井町 4694 番地
<http://www.innoshimakikai.co.jp/>

明日をよくできれば、
この先の未来もきっと
良くできると…

Planning,
development,
and sales of
environmental
equipment



次世代につなげたい未来があるから、
環境の明日を考えた製品をつくり続けます。

弊社では、品質方針を「顧客満足」を得る商品を作ることを最重要方針としております。
この方針を達成するために「機能が優れ、かつお客様に使用する満足感を感じさせる魅力的商品」
「丈夫で使いやすく、安全かつ環境にも優しく、お客様から信頼される商品」
これらを重視した商品を企画・生産し、お客様に提供することを第一主義と考えています。

Wrap
It Right Before
It's Too Late.

- ◆ 3-5 / キュービック・シリーズ
- ◆ 6 / コンパックス・シリーズ
- ◆ 7-8 / クラッシャー・シリーズ
- ◆ 9 / 金属プレス・シリーズ
- ◆ 10 / セパレーター・シリーズ
- ◆ 11 / プラントシステム
- ◆ 14 / サービス・メンテナンス(仮)

CUBIKC SERIES

キュービックシリーズ

密封梱包ができるコンパックスシリーズ。
さまざまな産業廃棄物を圧縮梱包します。



新型CUBIKC 六面圧縮梱包機

フィルムの消費量削減を実現。
処理能力の大幅アップも
可能に。

- ◆ 従来方式から横巻を別工程に変更。
フィルムの消費量削減を可能に。
- ◆ サイクルタイムを短縮し、10t/h以上の
処理能力にも対応。
- ◆ モード選択が可能になり、
縦巻きのための4面包装も可能。



S-PBシリーズ

① ストレッチフィルム（伸縮と粘着性の高い特殊フィルム）
にて6面包装することで密封梱包ができ、汚水の
漏れや内容物の飛散を防止します。

② 伸縮性と粘着性の高い特殊フィルム使用のツイン
ストレッチ包装。一方はロープ状にて圧縮物の固縛し、
同時にもう一方で密封梱包する業界初のマシンです。

③ スパイラル包装され、
設定巻数後フィルムをチャック・
セットし、自動に搬出します。



IKC & IK Product Guide

CUBIKC SERIES

キュービックシリーズ

番線・PPバンドの成形品の
フィルム包装が可能!



新型NOVA

- ◆ 手巻きしているお客様に是非使っていただきたい自動タイプの包装機!
- ◆ ごみごぼれ、異臭、汚水を完全密閉。長期保管が可能です。



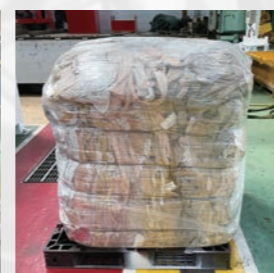
作業効率の向上
コスト削減
人手不足解消



成形品/ダンボール



成形品/フレコン



IKC & IK Product Guide

COMPAX SERIES

コンパックスシリーズ

4面シールコンパックス

ロールシートを2本使用し、自動で袋を作りながら密封梱包



- ◆ ロールシートを2本使用し、自動で袋を作りながら密封梱包。その袋の上をPPバンドで結束します。
- ◆ プラスチック等の産業廃棄物を約1/10に圧縮梱包。
- ◆ 輸送コストを削減できます。
- ◆ ゴミの飛散や汚水漏れを防止できます。
- ◆ 積み上げや保管も容易にできます。
- ◆ 細かな物でも梱包できます。



PPコンパックス

プラスチック等の産業廃棄物をPPバンドで圧縮梱包



- ◆ プラスチック等のさまざまな産業廃棄物を約1/10に圧縮梱包します。
- ◆ 輸送コストを削減します。
- ◆ 消耗品のコストが安く抑えられます。
- ◆ 積み上げや保管が容易にできます。



手動袋詰めコンパックス

プラスチック等のさまざまな産業廃棄物を
袋詰めにて圧縮梱包



- ◆ プラスチック等のさまざまな産業廃棄物を約1/10に圧縮梱包。
- ◆ 輸送コストを削減します。
- ◆ ゴミの飛散や汚水漏れが防止できます。
- ◆ 積み上げや保管が容易にできます。
- ◆ PE袋とPPバンドで圧縮梱包します。

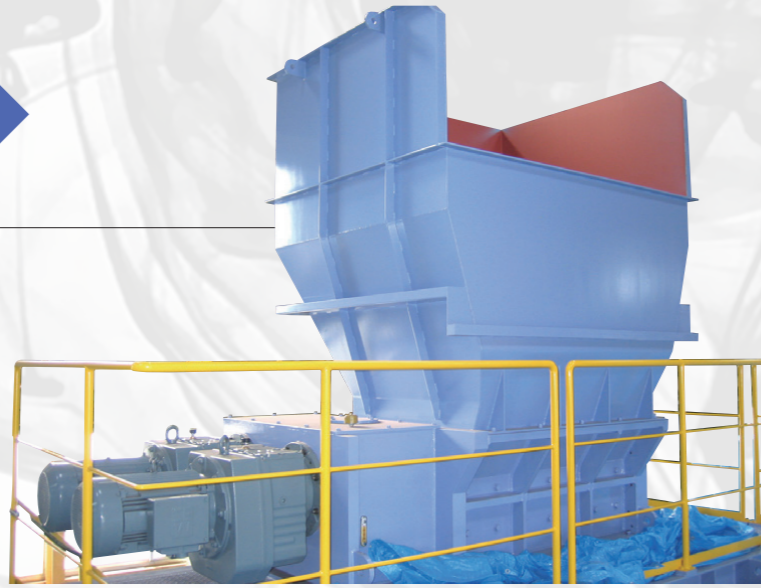


二軸破碎機（電動タイプ）

低コスト、省スペースの破碎機



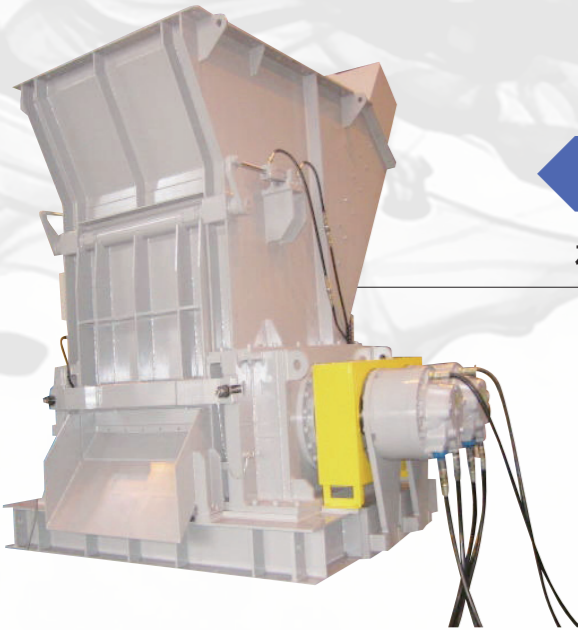
- ◆ コストが安い。
- ◆ 設置面積が少ない。
- ◆ 高剛性で壊れにくい。
- ◆ 安全性が高い。
- ◆ 振動・騒音が少ない。
- ◆ 缶・薄い金属でも破碎可能。
- ◆ 熱がこもらず、火災がおきにくい。



ゴミ処理技術の
エッセンスを集結し、
安全性、経済性を高めた破碎機

二軸破碎機（油圧タイプ）

荷が大きくても自動的に回転数が下がり、破碎トルクが上昇



- ◆ 荷が大きくても自動的に回転数が下がり、破碎トルクが上昇します。
- ◆ パワフルな破碎が可能。
- ◆ 高剛性で壊れにくい。 ●振動・騒音が少ない。
- ◆ 缶・薄い金属でも破碎可能。
- ◆ 切断力が強い。 ●安全性が高い。
- ◆ 熱がこもらず、火災がおきにくい。



切断機

コンパクトでもビッグな切断パワー



- ◆ コンパクトでもビッグな切断パワーです。
- ◆ 省スペース化と高速運転を実現します。
- ◆ 機動力抜群の切断機です。
- ◆ 可燃性粗大ごみの処理に最適

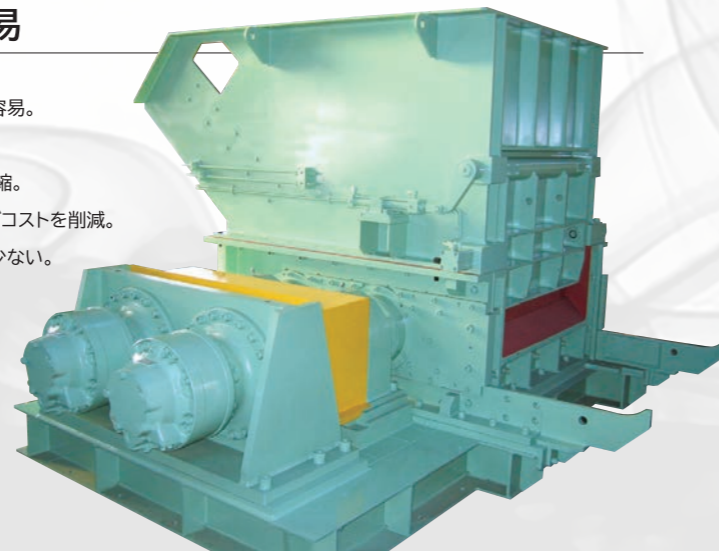


二軸破碎機（ローター横だしタイプ）

横からのスライド方式により、刃物交換が容易



- ◆ 横からのスライド方式により、刃物交換が容易。
- ◆ 刃物交換時間が短縮でき、コスト削減。
- ◆ 予備ローターを準備すれば、さらに時間短縮。
- ◆ 刃物の形状、材質にもこだわり、ランニングコストを削減。
- ◆ 高剛性で壊れにくい。 ◆ 振動・騒音が少ない。
- ◆ 切断力が強い。 ◆ 安全性が高い。

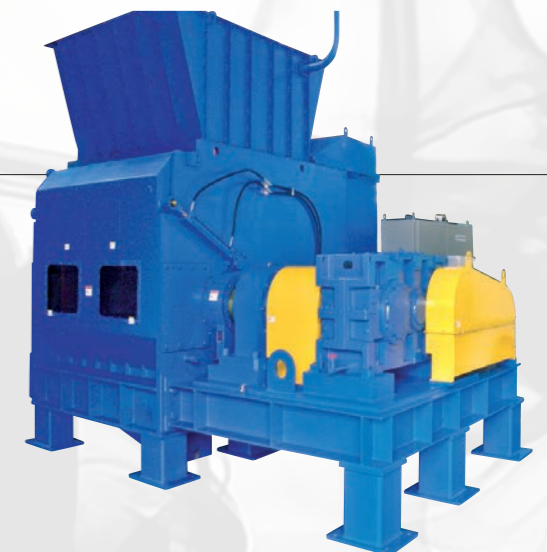


一軸破碎機

横からのスライド方式により、刃物交換が容易



- ◆ 刃物は分割式なので、磨耗部分だけの交換が可能です。
- ◆ スクリーンはお客様の希望に合わせて制作します。
- ◆ 押込装置は過負荷を制御し、最適に動作します。
- ◆ 多彩な機械サイズで、対象物、処理量に合せたご提案をします。



各種の空き缶を効率よく圧縮する金属プレス機

一方押し金属圧縮機

自動運転に対応した高効率圧縮機



- ◆ 全て自動運転になっており、わずかな人員で処理作業が出来ます。
- ◆ 各種の空き缶を効率よく圧縮します。
- ◆ メンテナンスが容易です。
- ◆ あらゆる用途に対応した豊富な機種をラインアップしました。
- ◆ 定量供給によるトラブルがほとんどありません。
- ◆ 刃物取付により連続供給ができます。 ◆ 押し回数が設定できます。



二方押し金属圧縮機 (アリゲータ)

各種の鉄類・アルミ類をパワフルに圧縮



- ◆ 全て自動運転になっており、わずかな人員で処理作業ができます。
- ◆ 短時間に大量処理ができます。
- ◆ メンテナンスが容易です。
- ◆ あらゆる用途に対応した豊富な機種をラインアップ。
- ◆ 定量供給によるトラブルがほとんどありません。
- ◆ 刃物取付により連続供給ができます。
- ◆ 押し回数が設定できます。
- ◆ 成形品の高さ方向が調整できます。

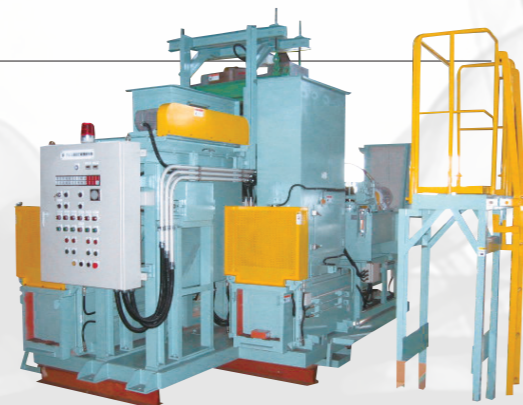


アルミ選別機付金属圧縮機

各種の鉄類・アルミ類を効率よく選別圧縮



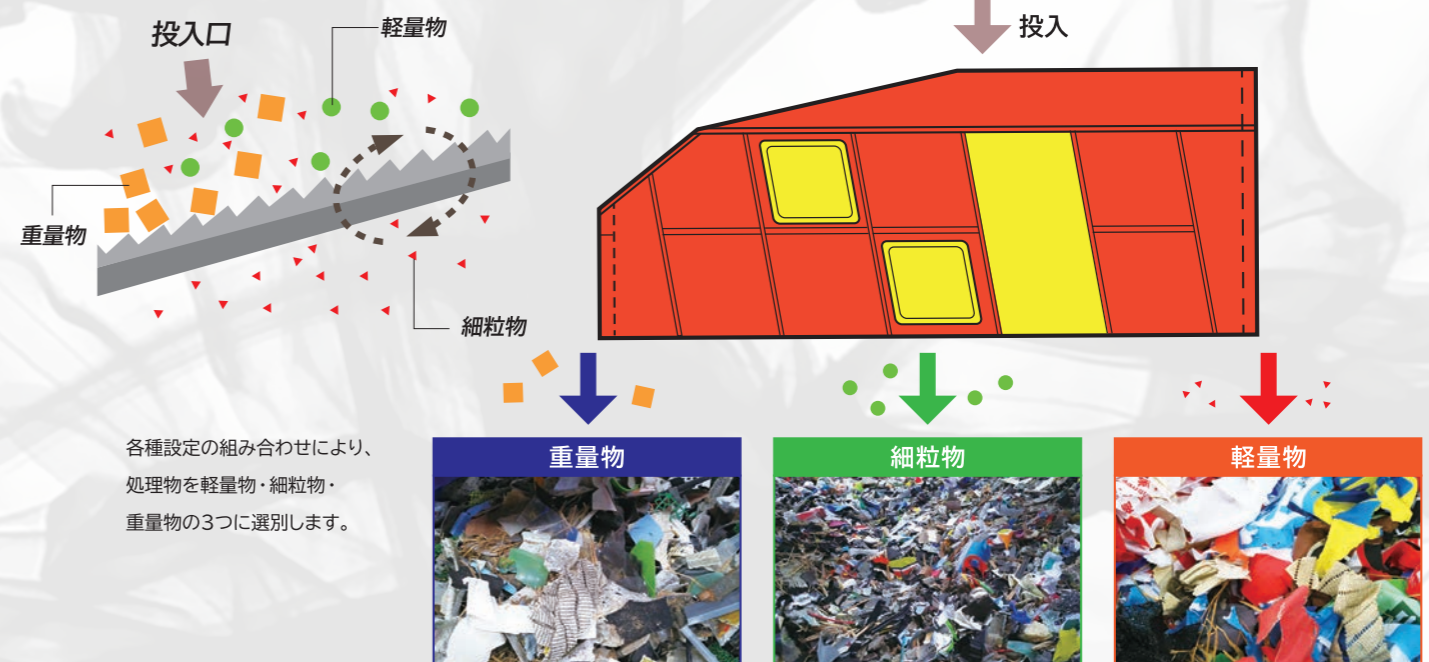
- ◆ 鉄缶・アルミ缶を選別処理ができます。
- ◆ 短時間に大量処理ができます。
- ◆ 全て自動運転になっており、わずかな人員で処理作業が可能。
- ◆ 三種選別が1台でできます。
- ◆ あらゆる用途に対応した豊富な機種をラインアップしました。
- ◆ 定量供給によるトラブルがほとんどありません。
- ◆ 刃物取付により連続供給ができます。
- ◆ 押し回数が設定できます。



廃棄物を細かく分類 >> バリスティックセパレーター

混合廃棄物に対応し、様々なものを分別可能

- ◆ 廃プラ、紙屑、段ボール、フィルム、繊維類、木屑、土砂等を選別できます。
 - ◆ スクリーンのサイズはご要望に応じて変更できます。
 - ◆ 傾斜角度は対象物によって自由に調整できます。
 - ◆ サイドフレームの点検窓から選別部の確認、メンテナンス時の侵入が容易にできます。
 - ◆ 容器包装プラスチックの選別可能。
 - ◆ 軽量物、重量物、細粒物に選別。
 - ◆ コンベア投入、重機投入が可能
- *投入物により状況が変わる為、弊社工場にてテストを行ない確認いただけます。



破砕機、コンベヤ、磁選機、圧縮梱包機、
その他必要な設備にて計画いたします。



廃プラスチック破砕

圧縮梱包設備

プラフ燃料を製造

◆ 軟質プラスチックの破砕物を
圧縮梱包する設備をご提案いたします。

容器包装プラスチック破袋選別梱包設備

一般廃棄物を選別・梱包

◆ 容リプラ設備のご提案をいたします。



混合廃棄物選別設備

建設系混合廃棄物を選別・処理

◆ ニーズに合わせた設備をご提案します。



ENGINEERING CORP.

RECYCLE PLANT IKC & IK

Wrap It Right
Before It's Too Late.



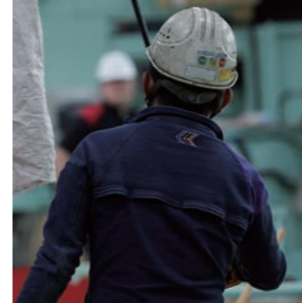
IKC co.,Ltd. INNOSHIMA KIKAI

ENGINEERING CORP.



次世代に
つなげたい
未来

IKC co.,Ltd / INNOSHIMA KIKAI



お客様とともに課題を解決し
循環型社会をつくるチカラとなる



COMPANY PROFILE

株式会社アイケーシー

商号	株式会社アイケーシー
所在地	広島県尾道市因島重井町4694番地
代表者	村上 浩行
電話	0845-24-3567
F A X	0845-24-2346
設立	平成元年 5月18日
資本金	2,000万円
決算期	8月31日
従業員数	15名

- ◆ 三原港より 高速船にて重井港下船／約20分
- ◆ 新尾道駅より バス（因島行）にて運動公園入口バス停下車／約40分
バス停から徒歩／約2分
- ◆ 福山駅より バス（シトラスライナー）にて因島インター入口バス停下車約／1時間
バス停から徒歩／約10分
- ◆ お車の方 尾道方面／しまなみ海道→因島北インター下車
今治方面／しまなみ海道→因島南インター下車



◆ 環境機器の 企画・開発・販売◆

圧縮梱包のコンパクトシリーズや二軸破砕機などのクラッシャーシリーズなどの環境機器の製品企画・開発・販売を行っております。お客様のご要望により、機械の企画・開発、製品の仕様の変更も行ってまいります。

◆ **メンテナンス** ◆ 長く快適にご利用いただけるよう、納入した環境機器の定期メンテナンスも行ってまいります。

◆ **プラントのエンジニアリング** ◆ お客様のご利用環境により仕様の異なるプラントシステムでは、コストを抑えた資源リサイクル設備など、ご要望に沿った設備環境をご提案いたします。

INNOSHIMA

IKC & IK